



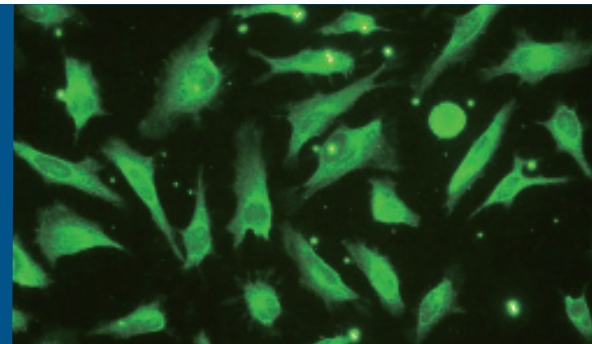
您淬炼完美的研究; 我们贡献顶级光源实现您的梦想!

台湾优灯、特殊光源制造商隆重推出 荧光显微镜专用的 LED 光源箱 – YODN Hyper E301。优灯 Hyper E301 光源箱采用了广域型光源技术于独家研发的 LED 光源引擎, 能提供各式光谱用以激发各主要显微镜荧光应用。无论使用者是生物细胞研究员、生物开发工程师、学术研究学者或显微镜操作员, Hyper E301 均能让使用者简单、有效率完成工作, 并且于低耗能状态下完成使命。Hyper E301 成功的整合了 LED 技术并商品化, 广域型光源技术可产生 350 nm 到 700 nm 有效光谱可支持常用荧光激发波段如: DAPI、GFP/FITC、mCherry/-Texas Red、Cy5、及其他波段。丰富电子控制模式包含了单机手动及数字电子程序控制都整合于最新推出的 Hyper E301; 这可以让操作者简易上手但却可以根据实际使用情境而有不同操作选项。更超值的是 Hyper E301 光源箱利用了 LED 长寿命光源的特性、让使用者无需再为了换灯泡而费工时。YODN Hyper E301 是您最佳的荧光显微研究帮手。



HYPER E301

广域型荧光显微镜光源箱



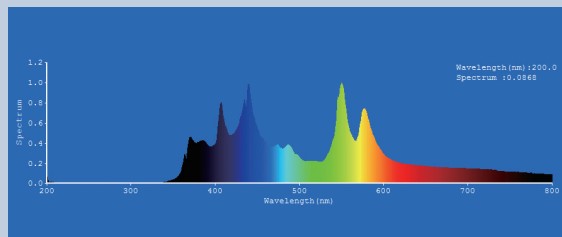
主要功能

LED 光源设计	节能、长效、微秒开/关、光输出稳定、无须更换灯
广域型光谱	适用于所有荧光激发的科研实验
简易操作介面	操作简易、状态资讯清晰
低光漂白率	LED 冷光源使用有效增加荧光细胞样本存活率
后置出光液态光导管光输出设计	借由小体积及软式液态光导管设计提升显微镜实验配置之灵活性
客制化散热系统设计	有效增长产品使用时数及效能
支援多种数位电子控制	配合各式实验情境可快速切换手动控制或自动数位电控程式
支援远端控制	透过电脑 USB 可进行远端控制光源

优势

技术规格

有效波长范围	350~700 nm
LED 高峰波长/强度	365/20 nm, 460/40 nm, 560/80
外部电源规格	Universal Input 100-240 VAC, 50/60 Hz
耗电量	200W
LED 反应时间	1 ms TTL & USB
面板手动控制 功能	ON/OFF 光强度控制 1% - 100% (电子式光闸) 曝光程序设定 (含曝光时间及光强度设定)
外部控制接口	TTL Trigger & PC control (RS232 command/USB B-type connector)
外部连结控制	TTL: ON/OFF (BNC) PC 控制: ON/OFF, 1% 光强度累进 (USB B-type) 脚踏开关 (选配)
尺寸大小	宽 125 x 深 350 x 高 210 mm (Excluding rubber legs, cap adaptor)
重量	约 4.8Kg
认证	CE
产品保固	LEDs - 25,000 小时 (or 3 年)/光源箱 2 years (零件及工资)



配件和配置图



台湾优灯股份有限公司

新竹市新竹科学园区创新二路 1 号
台湾电话: +886-3-563-7218 传真: +886-3-579-4581
电子邮件: ryan_shiau@yodnlighting.com
http://www.yodnlighting.com

中国办事处

广东省深圳市宝安区沙井大王山西部
超越工业园4号厂房3楼
电话: +86-755-81737241 微信号: Ryan_Shiau